



... BLÜHENDE UND SUMMENDE STEIERMARK

... MAG. CHRISTINE PODLIPNIG

Projektleitung und -koordination

... MICHAEL KREUHSLER

Neuanlage/Einsaat von Blumenwiesen

... Verein zur Erhaltung und Schaffung von Blühflächen und Wildblumenwiesen zur Förderung der regionalen Artenvielfalt in der Steiermark



AKTION WILDBLUMEN

AKTION WILDBLUMEN

Öffentlichkeitswirksame Initiative mit dem Bemühen, den hohen ökologischen und ästhetischen Wert von Wildblumenwiesen zu kommunizieren.

Bewusstseinsbildendes Projekt zur Verankerung von Wildblumenwiesen als regional prägendes Natur- und Kulturgut.

... ARTENREICHE, HEIMISCHE WIESEN



LEBENSRAUM WIESE

... ARTENREICHE, HEIMISCHE WIESEN





WARUM ... WILDBLUMEN



Sie sind oft einzige Futterpflanze für spezialisierte Wildbienenarten und Schmetterlingsraupen

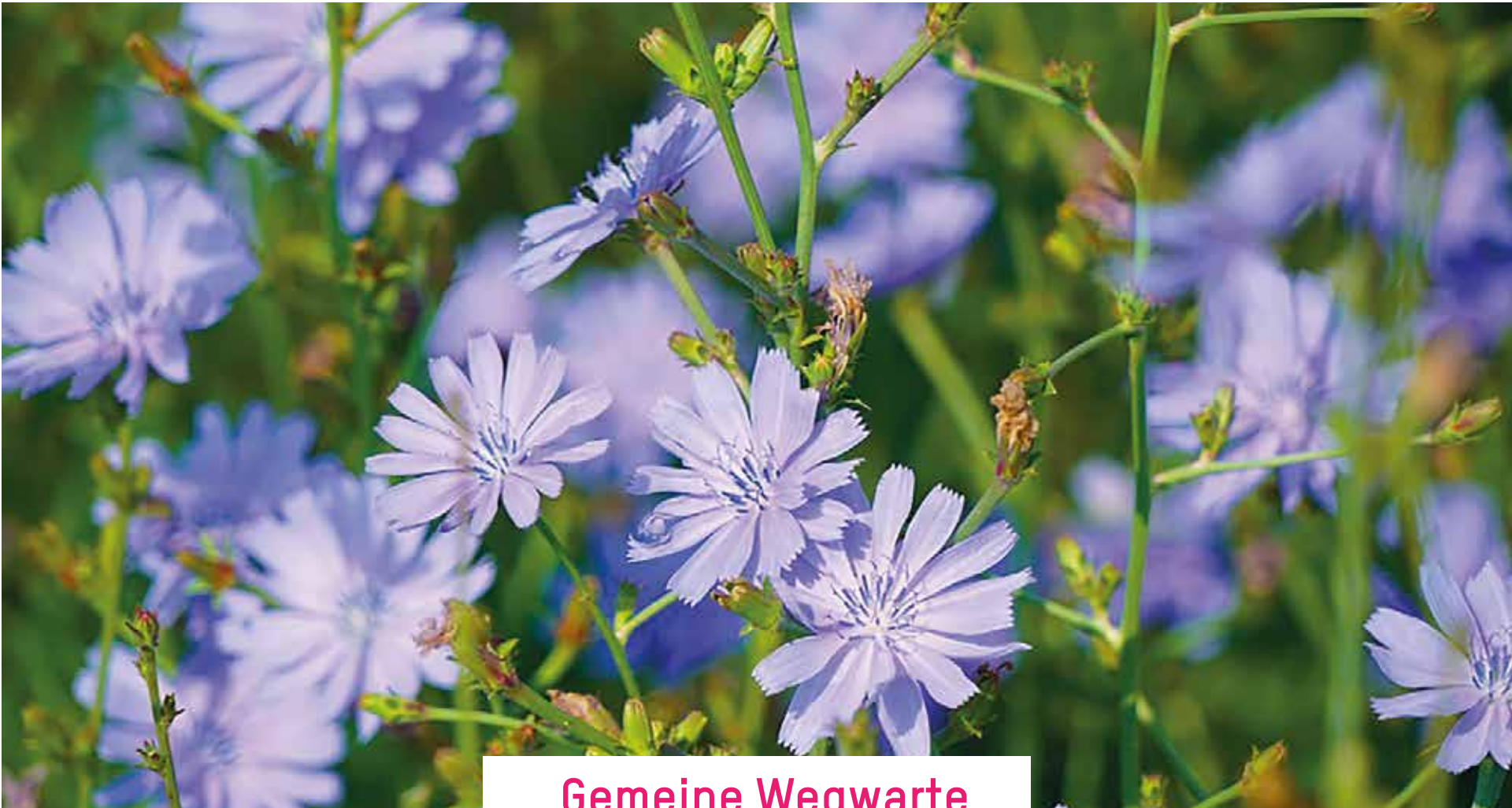
- sind reich an Nektar und Pollen
- dienen als Schlafplatz und Unterschlupf (Überwinterungsmöglichkeit)
- blühen während der gesamten Vegetationsperiode

... KORBBLÜTLER



Wiesen-Margerite

... KORBBLÜTLER



Gemeine Wegwarte

... LIPPENBLÜTLER



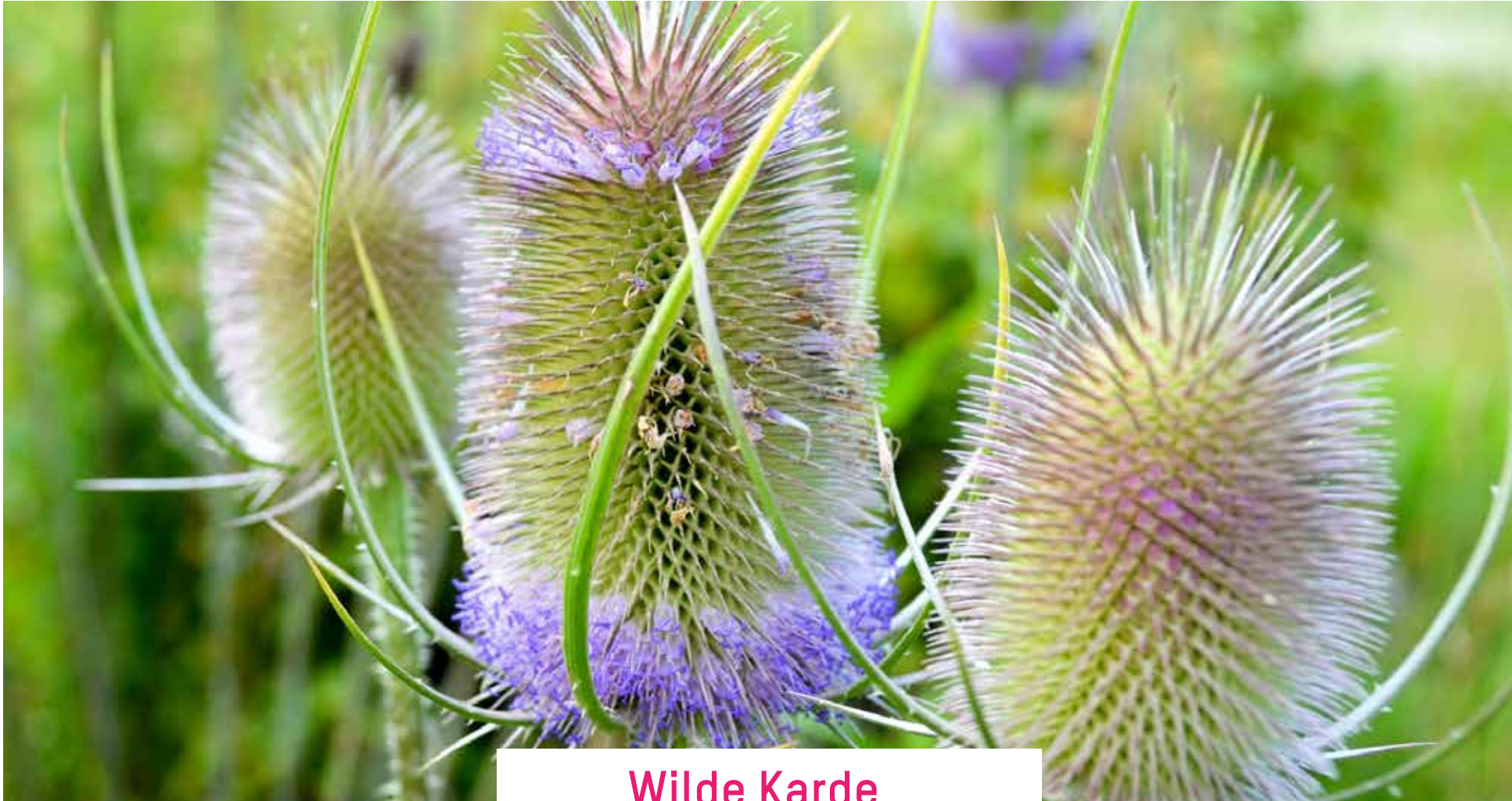
Wiesen-Salbei

... WEIDERICHGEWÄCHSE



Blutweiderich

... KARDENGEWÄCHS



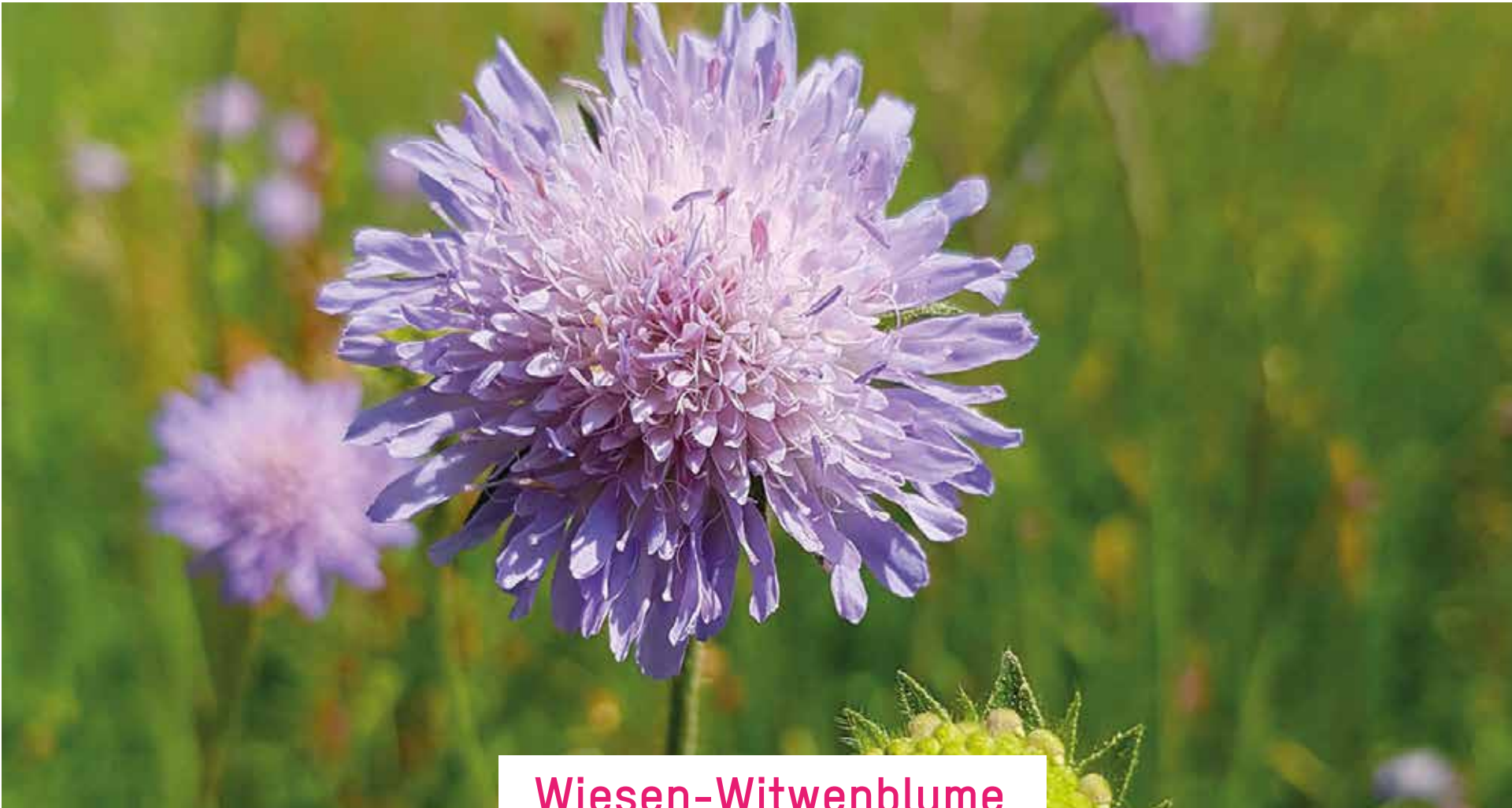
Wilde Karde

... RAUHBLATTGEWÄCHSE



Natternkopf

... KARDENGEWÄCHS



Wiesen-Witwenblume

... GLOCKENBLUMENGEWÄCHSE



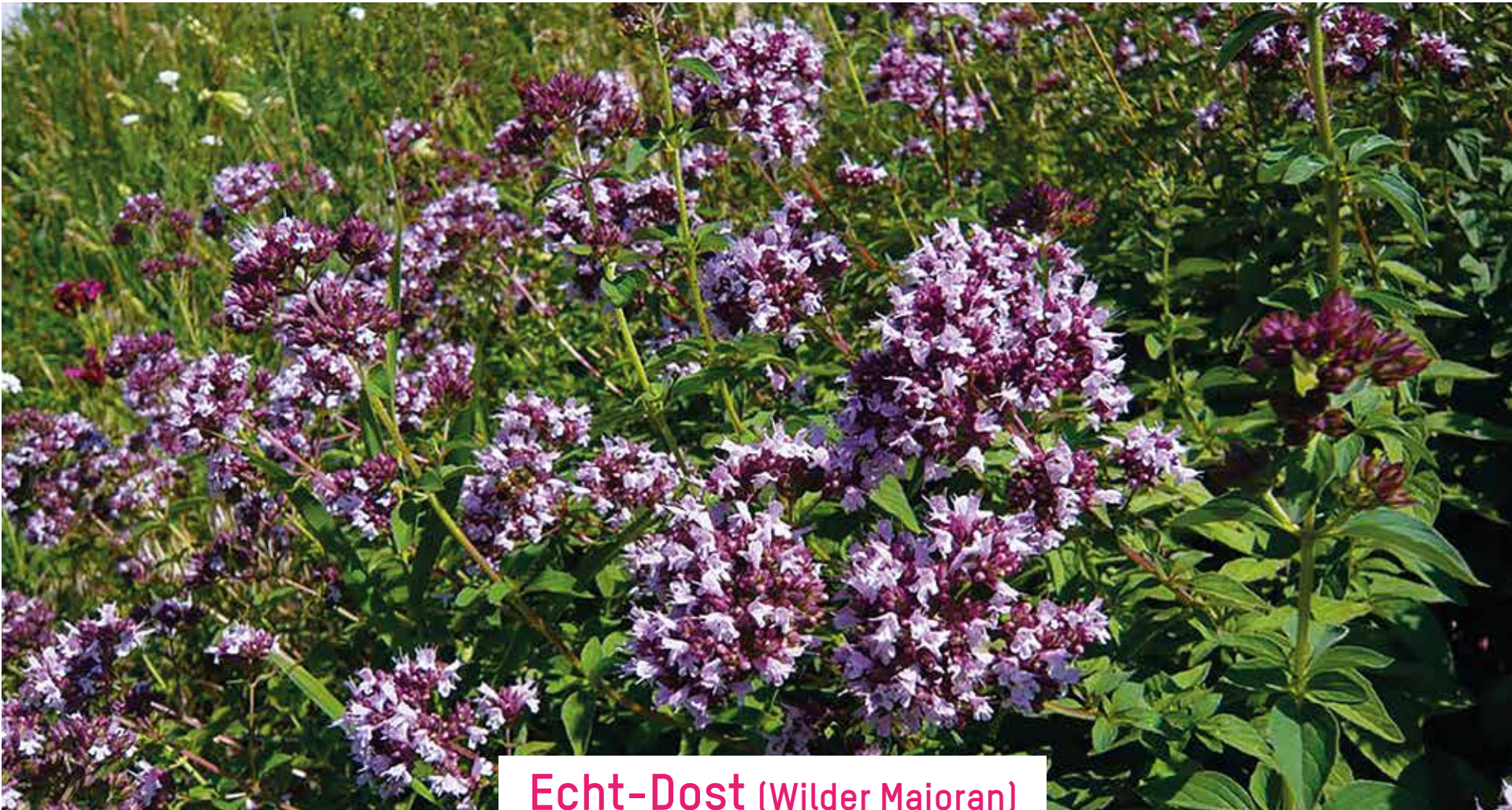
Knäuelglockenblume

... NELKENGEWÄCHSE



Rote Lichtnelke

... LIPPENBLÜTLER



Echt-Dost (Wilder Majoran)

... LABKRÄUTER



Echtes Labkraut

... BRAUNWURZ-GEWÄCHSE



Dunkel-Königskerze

7

Punkte zum Anlegen einer Wildblumenwiese

... ARTENREICHE, HEIMISCHE WIESEN



1. Wie möchte man die Wildblumenwiese nutzen

... Alternativgarten ... Insektenoase ... zur Grünfuttererzeugung ... als Weide ...

Blühstreifen für Bestäuber ...

... ARTENREICHE, HEIMISCHE WIESEN



2. Ökologisch hochwertiges und regional zertifiziertes Saatgut verwenden

Sinnvollste Mischung für Nutzung, Exposition und Boden

... ARTENREICHE, HEIMISCHE WIESEN



3. Saatfläche gut vorbereiten

Vorherige Pflanzengemeinschaft restlos entfernen,
feinkrümelige Saatfläche erzeugen und Saatkörner andrücken

... ARTENREICHE, HEIMISCHE WIESEN



4. Aussäen zum richtigen Zeitpunkt

März bis Ende Mai sowie im Herbst
September/Okttober

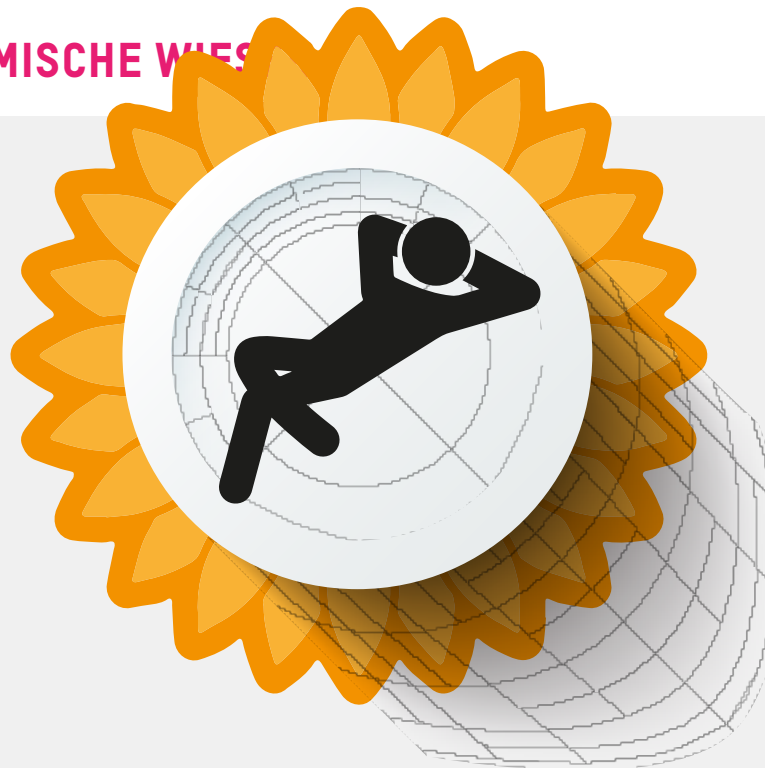
... ARTENREICHE, HEIMISCHE WIESEN

2 BIS 5
Gramm/m²



handgesät (... mit Sand oder Sägespäne gestreckt)

... ARTENREICHE, HEIMISCHE WIES



5. Weniger ist mehr!

NICHT jäten – **NICHT** bewässern – **KEIN** Dünger

Bitte auch keine Pestizide, Insektizide oder Schneckenkorn verwenden

... ARTENREICHE, HEIMISCHE WIESEN

Geduld

... ARTENREICHE, HEIMISCHE WIESEN



6. Im ersten Jahr - Säuberungsschnitte

Falls der Unkrautdruck zu groß ist oder wenn kein Licht mehr auf den Boden gelangt.

Schnitthöhe: 8 -10 cm

... ARTENREICHE, HEIMISCHE WIESEN



7. Pflege Folgejahre: rechtzeitig mähen – Mähgut abtrocknen und entfernen

2-3 x pro Jahr mähen – Heu machen!

... ARTENREICHE, HEIMISCHE WIESEN

1 - 2x mähen (max. 3x mähen ... früheste Mahd Mitte Juni)

Pflege: ...nicht schlegeln, nicht mulchen

... aussamen lassen, Heu machen, Mähgut entfernen

WAS... IST ZU TUN? (Privat)



Sense wiederentdecken

... DIE SEELE BAUMELN LASSEN

