

nextbike

Verleihsystem für Fahrräder mit
Verknüpfung zum öffentlichen Verkehr
im Burgenland und Niederösterreich“

Roman Michalek
Mobilitätszentrale Burgenland

Weissensee, 21.09.2012



Ausgangslage

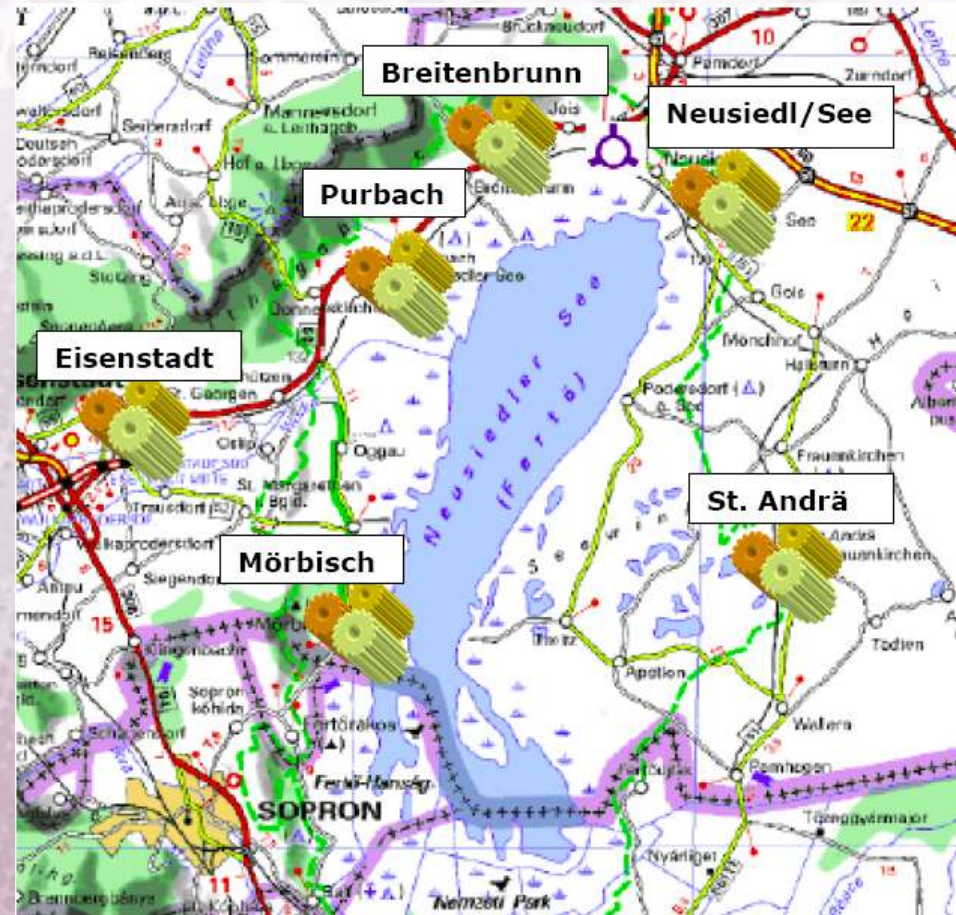
- Region Neusiedler See – Seewinkel hat sich mit Weltkulturerbe und grenzüberschreitenden Nationalpark zu einer ökotouristischen Modellregion entwickelt.
- Im Rahmen des transnationalen Interreg-Projekts „Nachhaltig umweltfreundlicher Verkehr und Tourismus in Sensiblen Gebieten Region Neusiedler See/Fertő-tő“ wurden zahlreiche Mobilitätsprojekte umgesetzt (z.B. Gmoabusse, Mobilitätszentrale).

2007 - City-Bike fährt auf's Land!

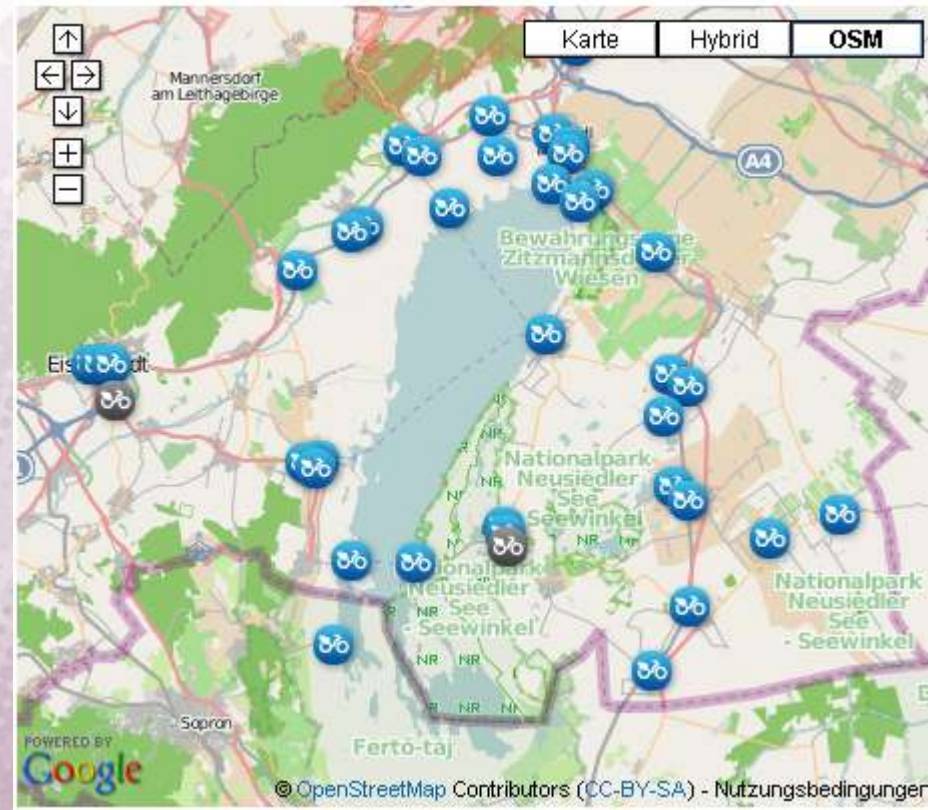
- Ein automatische Radverleihsystem sollte als attraktive Bereicherung der Region im Bereich des Ausflugstourismus fungieren und die Kernkompetenz „Fahrradtourismus“ im Burgenland zusätzlich verstärken.
- „nextbike Burgenland“ wird das europaweit erste automatische Fahrradverleihsystem für den ländlichen Raum
- Durch die Standortwahl der Verleihstellen an Schnittpunkten des Öffentlichen Verkehrs soll der ökomobile Ansatz des Projektes unterstrichen werden.



80 nextbike Leihräder
werden an sechs
Verleihstationen an
Bahnhöfen und
Busknotenpunkten rund
um den Neusiedler See
positioniert.



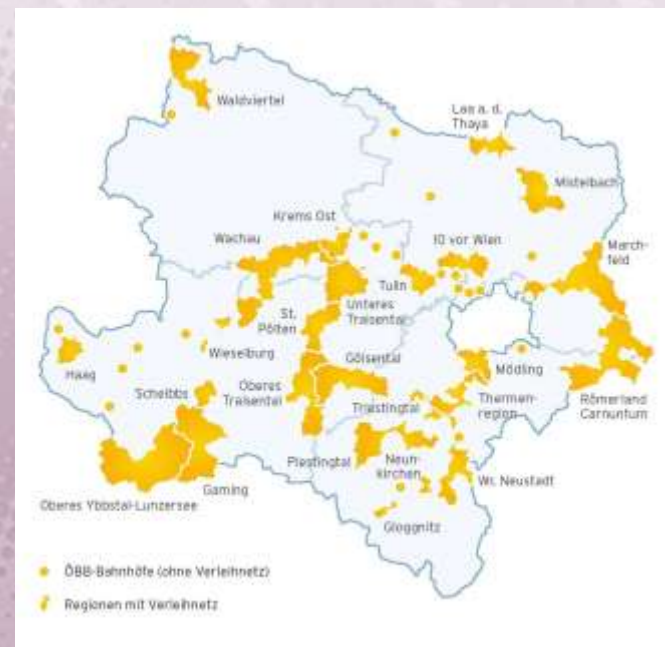
Sukzessiver Ausbau und Verdichtung des Verleih-Netzes auf 40 Stationen
Kooperationen mit
Tourismusbetrieben,
Radfahren und
Fahrradverleihern für
Gruppenbuchungen.



2009: Niederösterreich entscheidet sich für nextbike

Stand 2011:

- **22 Verleihregionen**
- **1.050 Leihräder im Einsatz**
- In **110 Gemeinden**
Niederösterreichs
- An **256 Verleihstationen**
- davon wurden **79 an ÖBB -
Bahnhöfen errichtet**



Bus - Bahn - Fahrrad - Fähre: vernetzt und aufeinander abgestimmt!

- Mobilitätskonzept vernetzt Gemeinden, Tourismusangebote und den ÖV in der Region Neusiedler See – Seewinkel
 - [GreMo Seebus](#) verbindet ab Bahnhof Frauenkirchen die Touristischen Highlights im Seewinkel an 365 Tagen im Jahr!
 - [nextbike burgenland](#): 40 Rad-Verleihstationen rund um den Neusiedler See
 - Der [ÖBB-Fahrradwagen](#) bringt Radler direkt von Wien in den Seewinkel
-
- Mit der [Neusiedler See Card](#) können Gäste den gesamten Öffentlichen Verkehrs inkl. den [GreMo Seebus](#) kostenlos und [ausgewählte Fähren](#) zum halben Preis benutzen



- 2011 sind gesamt 1330 Räder in Österreich unterwegs
- davon 1050 in Niederösterreich
200 im Burgenland und
80 im Bregenzwald
- Insgesamt 306 Verleihstandorte
- davon 89 auf ÖBB-Bahnhöfen
- Start Winterbetrieb Pilotbetrieb in St. Pölten
- 2012 Pilotbetrieb E-Bike Verleih in Oberösterreich und Salzburg
- 2012 sind weltweit mehr als 10.000 Fahrräder in sieben Ländern auf drei Kontinenten im Einsatz





ANRUFEN und LOSFAHREN

1. Registrierung

- Für die Benutzung der nextbikes ist eine einmalige Registrierung erforderlich:
per Hotline **02742 22 9901**
oder online unter www.nextbike.at



2. nextbike ausborgen

- Hotline 02742 22 99 01 anrufen ^{*)}
- Nummer des gewünschten Rades eingeben
- Sie erhalten einen Zahlencode
- Mit diesem Code das Schloss öffnen und losradln



3. nextbike zurückgeben

- Rad an beliebigem nextbike Standort zurückbringen
- Rad absperren und Hotline erneut anrufen ^{*)}
- Standort bekanntgeben und abmelden

1 Tag gratis radln

... mit Ihrer Niederösterreich-
CARD oder Ihrer ÖBB
VORTEILScard !

jetzt anmelden



WerbepartnerInnen



- Oekostrom
- Kabelsignal
- Gartensommer
- ÖAMTC
- TUI
- Raiffeisenbank
- Landesausstellung



nextbike - Stationen



- Hochwertige Stationen
- Exklusiv für nextbikes
- Kein Verparken
- Digitales Bedienungselement ergänzbar
- eindeutig als nextbike Verleihstation erkennbar



nextbike 

nextbike Österreich
Michael Chibin
Franz Schubert Gasse 25
A-3420 Kritzendorf
+43 664 1324197
www.nextbike.at