

Baukünstler in Haus und Garten

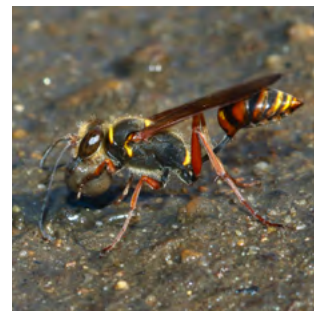


Insekten und andere Tiere kennen keine Grundgrenzen und Zäune. Daher dringen sie natürlich auch in den Wohnbereich von Menschen und in ihre Gärten ein. Manche von Ihnen sind echte Baukünstler!



Foto: Pixabay/Stamly6853

Zu den auffälligsten Bauten von Insekten an Gebäuden gehören die „Tönnchen“ der **Orientalischen Mauerwespe**, die an regengeschützten Stellen unter Dach, sowohl innen als auch außen am Haus, angelegt werden. Die Tiere sehen durch ihre Größe bedrohlich aus, sind aber vollkommen harmlos.



Fotos (v.l.n.r.): Volodymyr – stock.adobe.com, Geza Farkas – stock.adobe.com

Die Orientalische Mauerwespe baut „Tönnchen“ aus Lehm. Dort bringt sie gelähmte Spinnen hinein, von denen sich die Larven ernähren.

Gleiches gilt für die **Ameisenlöwen**, die an sandigen, sonnigen Stellen ihre Fangtrichter anlegen. Unten in der Trichtermitte lauern sie darauf, dass eine Ameise oder ein anderes kleines Insekt die Böschung betritt und mit dem Sand ins Rutschen gerät. Ameisenlöwen sind die Larven der Gefleckflügligen Ameisenjungfer, die ein Fluginsekt ist.



Fotos (v.l.n.r.): Vilaliti Hulai – stock.adobe.com, schankz – stock.adobe.com

Hier klicken und spannende Infos zu Ameisenlöwen lesen

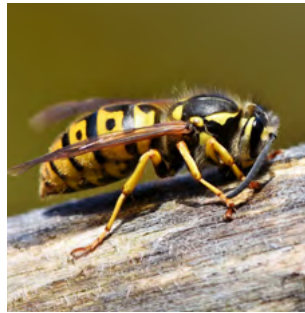
Baukünstler in Haus und Garten

Auch Wespen kommen in Gärten vor. Was viele nicht wissen: **Wespen** sind echte Baukünstler! Sie bauen kunstvolle Nester aus Papier. Für den Bau ihrer Nester verwenden sie Papier, das sie aus Holz herstellen. Dafür zerkauen die Weibchen die Holzfasern und vermischen den entstandenen Brei mit einem Sekret aus ihren Speicheldrüsen. Die Nester der verschiedenen Arten schauen ganz unterschiedlich aus, denn jede Wespenart verwendet unterschiedliche Holzfasern und auch bei der Vorliebe für den Nistplatz gibt es Unterschiede. Anhand der Färbung und des Ortes des Nestes können die verschiedenen Arten unterschieden werden.

Andere Wespenarten, wie die Lehmwespe, formen ihre Brutzellen aus Lehm. Dazu vermischen sie feuchten Lehm mit ihrem Speichel. In Zweigen, am Mauerwerk oder auch in Nisthilfen kannst du die mit Lehm verschlossenen Einzelnester finden.

Spinnen gehören nicht zu den Insekten, sondern zu den Spinnentieren. Auch sie sind wichtige Kleintiere, die in Gärten leben, und wahre Meisterinnen der Webkünste, wie die Gartenkreuzspinne. Spinnen können problemlos über ihr klebriges Netz laufen, denn sie wissen genau, dass die vom Zentrum ausgehenden Hauptfäden als einzige nicht klebrig sind.

Spinnennetze sind echte Wunderwerke mit präzisiertem Aufbau in den verschiedensten Formen. Dabei ist die Spinnseide, die die Spinne mit Hilfe ihrer Spinndrüsen produziert, ein wahrer Superstoff der Natur! Im Vergleich mit Stahl ist sie stabiler als dieser und so elastisch, dass sie um das Dreifache ihrer Länge gedehnt werden kann, ohne zu reißen. Dabei ist Spinnseide auch noch extrem leicht und dünner als menschliches Haar.



Wespen bauen ganz unterschiedliche Nester. Anhand der Färbung und des Nistortes können verschiedene Arten unterschieden werden.



Hier klicken und mehr zu den **Nestformen verschiedener Wespenarten** erfahren

Hier klicken und etwas zur **Lebensweise der Lehmwespe** herausfinden



Hier klicken für mehr **Infos zu Spinnen**

Hier gibt's spannende **Infos zur Spinnenseide**

→ **Begriffserklärungen** zu unterstrichenen Wörtern sind auf Seite 3 zu finden.

Fotos (v.l.n.r.): Pixabay/Capri23auto, Pixabay/Juan Glez., Pixabay/birgi

Fotos (v.l.n.r.): Pixabay/Nenneinsweidrei, Pixabay/Albrecht Fietz

→ *Begriffserklärungen*

Sekret

Sekret ist ein Fachwort für unterschiedliche Körperflüssigkeiten, die von Körperdrüsen produziert und abgesondert werden, wie zum Beispiel Speichel.

Brutzellen

Brutzellen werden von Insekten angelegt, die sich um ihre Brut, also ihre Nachkommen, kümmern. Brutzellen sind kleine Kammern, in denen Nahrungsvorräte angelegt werden, die die Larven zum Heranwachsen brauchen. Normalerweise befindet sich in einer Brutzelle nur eine Larve. Nur bei den Hummeln wachsen in großen Zellen viele Hummeln heran.

Baukünstler in Haus und Garten

1. *Suche dir einen Baukünstler aus, der im Haus und Garten lebt:*

Wie heißt das Tier?

Wo kannst du es meistens finden?

Wozu errichtet es sein Bauwerk?

2. *Schau dich drinnen oder draußen um. Entdeckst du ein Insektenbauwerk?*

Wo hast du das Bauwerk gefunden?

Was denkst du, wer der Baukünstler ist?

Zeichne das Bauwerk oder mache ein Foto.