

Mit Unterstützung von Bund und Europäischer Union

 Bundesministerium  
Land- und Forstwirtschaft,  
Regionen und Wasserwirtschaft

**LE 14-20**  
Entwicklung für den Ländlichen Raum

Europäischer  
Landwirtschaftsfonds für  
die Entwicklung des  
ländlichen Raums:  
Hier investiert Europa in  
die ländlichen Gebiete.



LE GOUVERNEMENT  
DU GRAND-DUCHÉ DE LUXEMBOURG  
Ministère de l'Environnement, du Climat  
et du Développement durable

Fonds pour la protection  
de l'environnement



*NaturparkOUR*

# D'Naturparken zu Lëtzebuerg - (een) Insekteräich

19. Oktober 2023



# INHALT

EINLEITUNG – Die Naturparke Luxemburgs

D'Naturparken zu Lëtzebuerg – (een) Insekteräich

Konkrete Umsetzungen

Begegnete Hürden



# Die Naturparke Luxemburgs



LE GOUVERNEMENT  
DU GRAND-DUCHÉ DE LUXEMBOURG  
Ministère de l'Environnement, du Climat  
et du Développement durable





NATURPARK  
ÖWERSAUER

6 (7) Gemeinden  
230 km<sup>2</sup>



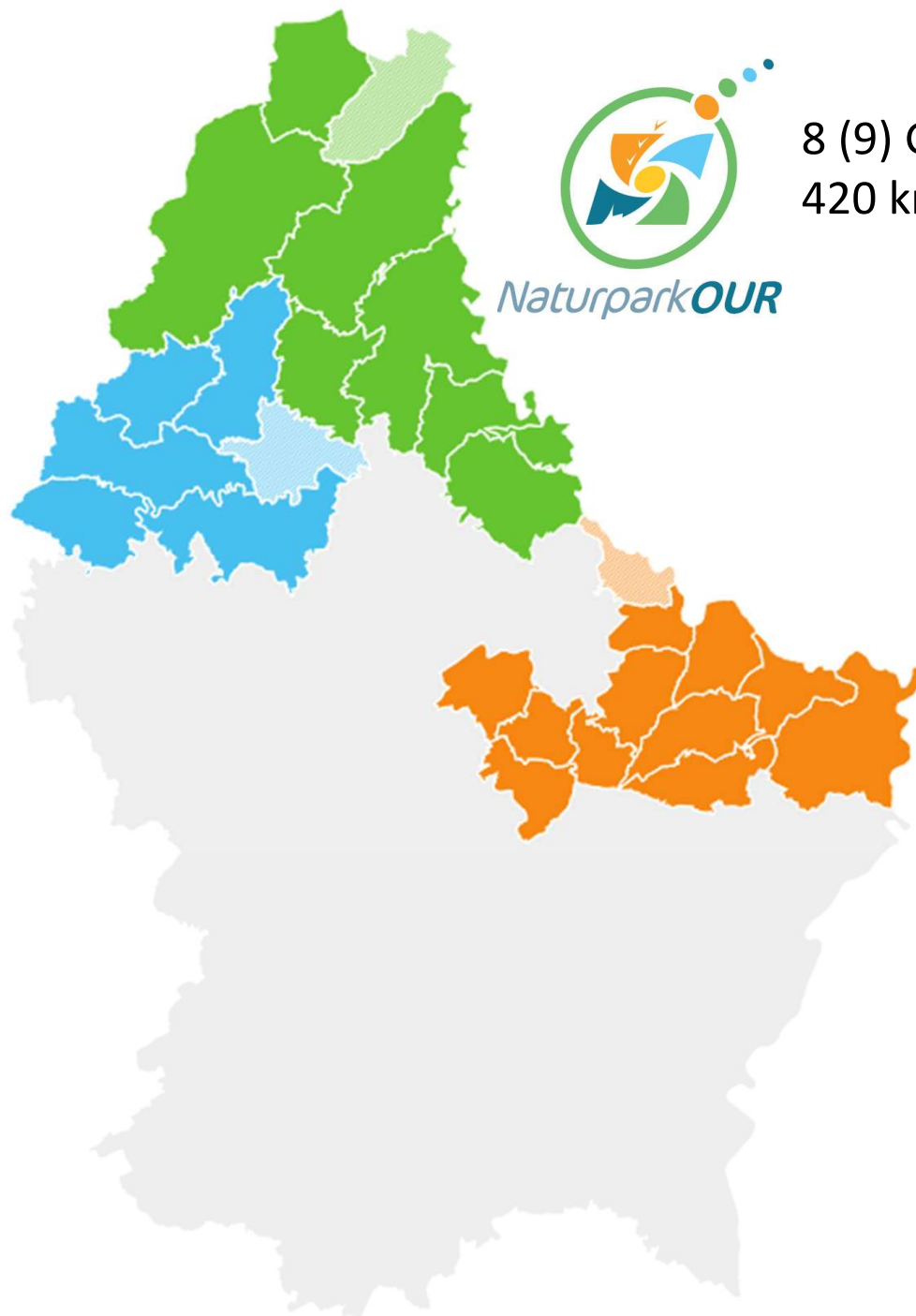
NaturparkOUR

8 (9) Gemeinden  
420 km<sup>2</sup>



Naturpark  
Mëllerdall  
Geopark

11 (12) Gemeinden  
256 km<sup>2</sup>





# D`Naturparken zu Lëtzebuerg – (een) Insekteräich



LE GOUVERNEMENT  
DU GRAND-DUCHÉ DE LUXEMBOURG  
Ministère de l'Environnement, du Climat  
et du Développement durable

Fonds pour la protection  
de l'environnement



NaturparkOUR



NaturparkOUR

## ECKDATEN

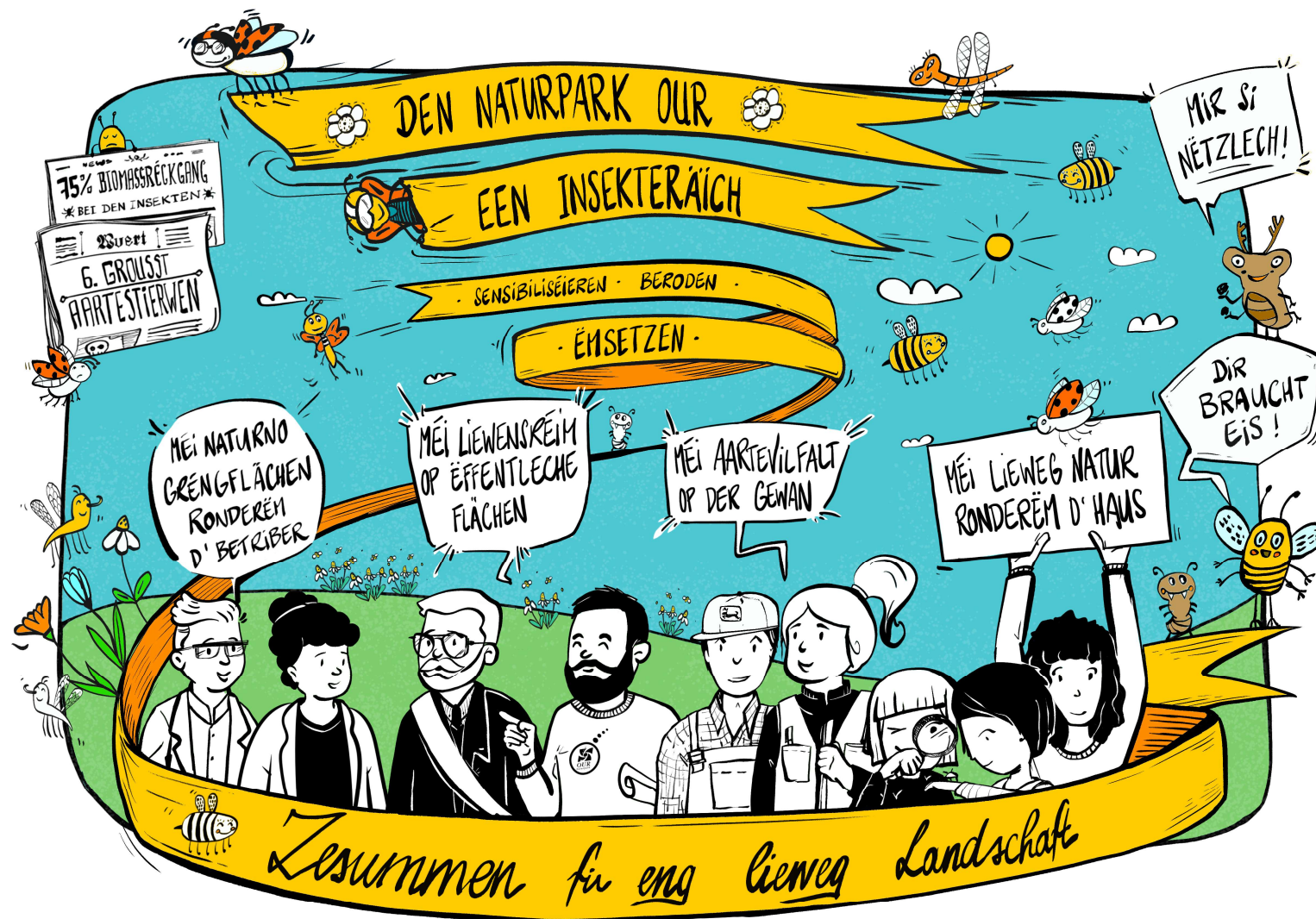
- Laufzeit: 2020-2025
- Budget: 3,5 Mio Euro
- Finanzierung:  
100% Nationaler Umweltschutzfonds
- Zielgruppen:
  - Öffentliche Träger
  - Bevölkerung
  - Betriebe
  - Landwirte





NaturparkOUR

## ZIELE DES PROJEKTES



# Konkrete Umsetzungen



LE GOUVERNEMENT  
DU GRAND-DUCHÉ DE LUXEMBOURG  
Ministère de l'Environnement, du Climat  
et du Développement durable

Fonds pour la protection  
de l'environnement



NaturparkOUR





## Öff. Träger

- Beispiele Mitgliedsgemeinden
  - Weiswampach – Naturparadies
  - Wintger Heckentunnel





## Öff. Träger

- Beispiel Gemeindeverbund
  - SIDEN (Abwassersyndikat)
    - Korridore/Trittsteine - Biotopvernetzung

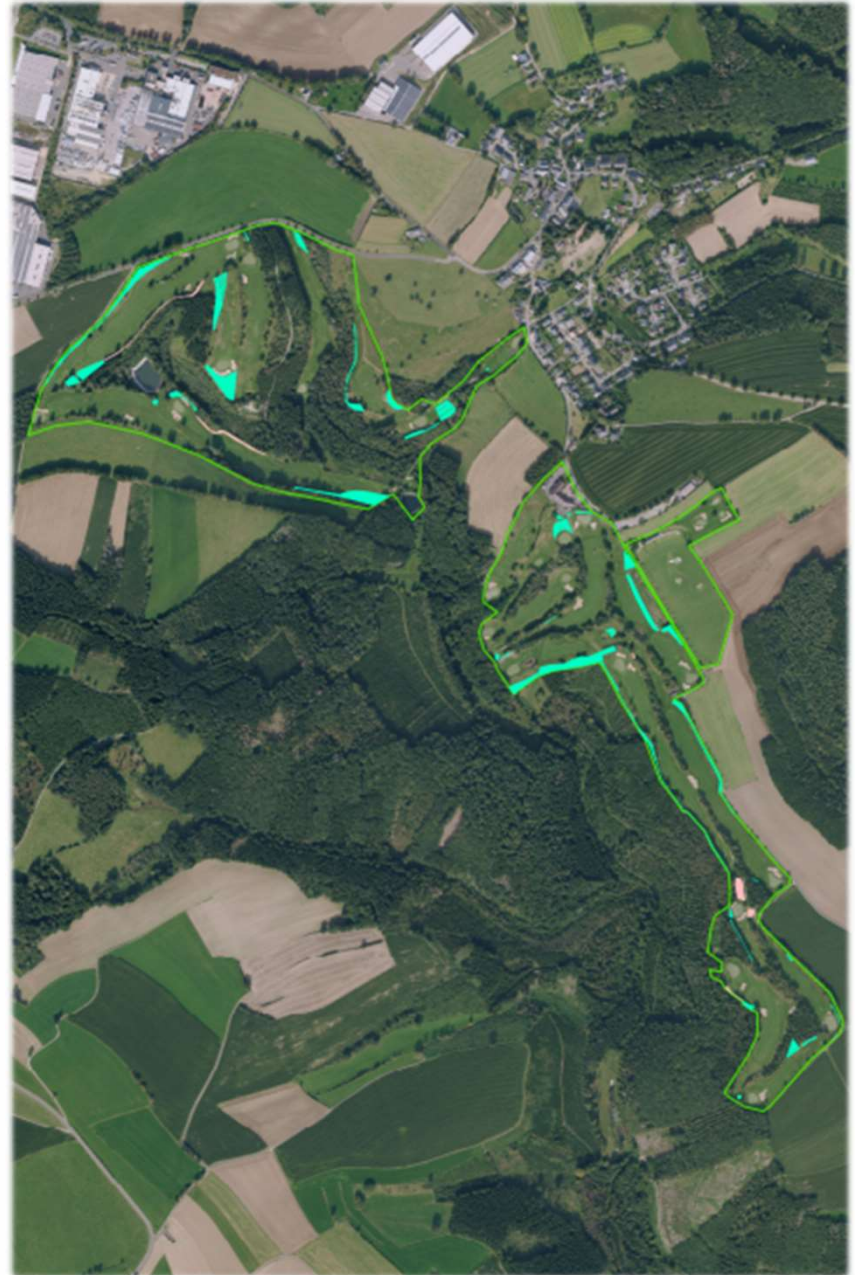






## Betriebe

- Golf de Clervaux
  - klein- & großräumigere Umsetzungen
  - Biotopvernetzung, teilw. “dauerhafte Lebensräume”







Unterschiede zwischen  
1. und 2. Jahr



## Betriebe

- Société électrique de l'Our  
- Straßenbegleitgrün





## Bevölkerung

- Umgestaltung von Kleingärten
  - Partizipative Planung & Umsetzung





## Bevölkerung

- Schottergarten – "Wettbewerb"
- Gewinnspiel zur Umgestaltung eines Schottergartens in einen Naturgarten

D'Naturparken zu Lëtzebuerg  
... een Insekteräich

### CONCOURS INSEKTERÄICH

## Virgäertcher

Gewannt d'Gestaltung an den Amenagement vun Ärem Schottergaart a verwandelt e mat Hëllef vun den Naturparken an en naturnot Insekteräich, dat liicht ze ënnerhalen ass!  
Weider Informatiounen an de Formulaire fir deelzehuele ginn et op [www.insekten.lu](http://www.insekten.lu).

**Virdeeler op ee Bléck:**

- bessert Mikroklima
- Fërderung vu Flora a Fauna
- optesch Opwärtung
- wéineg Ënnerhalt duerch Auswiel un einheimesch Wëlplanden
- Variatioun mat de Saisonen amplaz langweilegem Gro

**Delai fir d'Participatioun: 31.07.2022.**

Le Centre National de la Recherche Scientifique (CNRS) a l'Université de Lorraine (UL) s'engageront à l'accompagnement de la recherche scientifique et à la diffusion de ses résultats.

Financé par le Fonds pour la Protection de l'Environnement

NATURPARKEN OEWESGULEN

NATURPARK OOUR

NATURPARK MËLLERDAAL

www.insekten.lu



## Bevölkerung

- Schottergarten – "Wettbewerb"
  - Gewinnspiel zur Umgestaltung eines Schottergartens in einen Naturgarten



# Begegnete Hürden



LE GOUVERNEMENT  
DU GRAND-DUCHÉ DE LUXEMBOURG  
Ministère de l'Environnement, du Climat  
et du Développement durable



NaturparkOUR



NaturparkOUR

## Knackpunkte



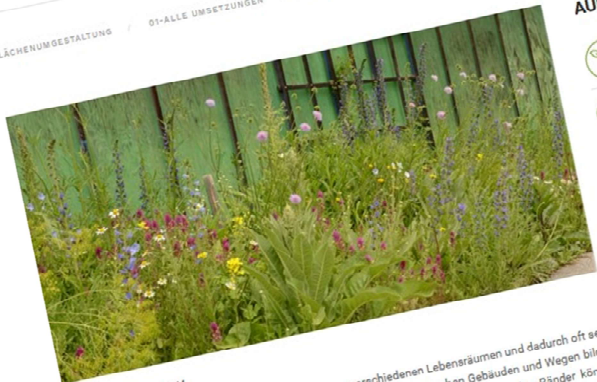
- oft lange Vorlaufzeit bis Projekte in die Umsetzung kommen (Überzeugungsarbeit, Materialverfügbarkeit, Mangel an Fachkräften)
- Dauerhafte Pflege der Flächen garantieren
  - Überzeugung der Akteure von der Sinnhaftigkeit des Projektes
- Zur Zeit noch ein Flickenteppich und kein richtiger Verbund
- Starke Zurückhaltung in der Landwirtschaft
- Mangel an naturnahen Landschaftsplanern



“Auf die Fläche, fertig, los!”

FLÄCHENUGESTALTUNG / 01-ALLE UMSETZUNGEN / BUNTE SÄUME

BUNTE SÄUME



© Bild: NaturGarten e.V.

Säume sind in der Natur Übergangsbereiche zwischen verschiedenen Lebensräumen und dadurch oft sehr artenreich. Sie können aber auch innerorts artenreiche Übergänge zwischen Gebäuden und Wegen bilden und damit die Biodiversität im Siedlungsraum bereichern. Entlang der bunt blühenden Bänder können beispielsweise verschiedene Insekten bei der Nahrungssuche beobachtet werden oder andere Wirbellose einen Platz zum Überwintern finden.

Pflanzenliste  
Saummischung

- Welche Erlebnisse, Funktionen und welche Ästhetik bietet die Fläche?
- Wo findet sich der entsprechende Lebensraum in der Landschaft?
- Welcher Lebensraum entsteht und mit welchen Maßnahmen kann der biodiversitätsfördernde Wert erhöht werden?
- Wie wird die Fläche angelegt?
- Wie wird die Fläche gepflegt?
- Mit welchen Maßnahmen kann der Funktionswert für die Nutzenden erhöht werden?

PASSENDEN GRÜNFLÄCHENTYPEN

BAUMSCHEIBEN

AUFWAND

Finanziell	mittel
Gestalterisch	niedrig
Fachliche Expertise bei der Planung	niedrig
Fachliche Expertise beim Bau	niedrig
Fachliche Expertise bei der Pflege	mittel

Herausgegeben von

**Öffentliche und gewerbliche Grünflächen naturnah**  
Praxishandbuch für die Anlage und Pflege



NaturparkOUR


## Austausch & Kontaktdaten


Immer offen für fachlichen Austausch

### **KONTAKT**



**PAUL SCHMITZ**  
Projekt "Insekteräich"


 +352 / 90 81 88 639

 paul.schmitz@naturpark-our.lu



**YVES ZEIMES**  
Fließgewässerpartnerschaft /  
Projektmanagement

 +352 / 90 81 88 644

 yves.zeimes@naturpark-our.lu

~~SOLLTE~~  
~~HÄTTE~~  
~~KÖNNTE~~  
~~WÜRDE~~  
MACHEN!



NaturparkOUR



WIR DANKEN IHNEN

FÜR IHRE AUFMERKSAMKEIT.

