

Bienenlehrpfad im Naturpark Geschriebenstein-Írottkő Naturpark Geschriebenstein-Írottkő / Naturpark-Gemeinde Lockenhaus

Katharina Schabl, BSc MSc

Projektbeschreibung

Im Naturpark Geschriebenstein-Írottkő ist das Thema Naturschutz und Artenvielfalt ein wesentlicher Teil der vielfältigen Aufgaben. Um das Bewusstsein über die Wichtigkeit von Insekten und vor allem der Biene und des Bienensterbens zu stärken, wird dieses Jahr (2021) in Zusammenarbeit mit dem Bienenzuchtverein Lockenhaus ein Bienenlehrpfad errichtet sowie ein Bienenschaukasten in der Naturpark-Gemeinde Lockenhaus aufgestellt.



Honigbiene auf Schlehenblüte
(Foto: Katharina Schabl)

Da das Interesse für den Lebensraum der Bienen immer mehr zunimmt, werden Interessierte auf Infotafeln rund um den Burgsee in Lockenhaus über das Leben der Biene sowie über die Wichtigkeit und Gefährdung anderer Insekten informiert.

Durch angebotene Führungen sollen die Menschen tiefer in das Thema eintauchen können und auch die Naturpark-Schulen werden eingebunden. Mit der Anschaffung von Imkeranzügen für Erwachsene und Kinder und dem Bienenschaukasten können die Interessierten dann bei Führungen in die Arbeit des*r Imkers*in eintauchen und erleben hautnah, wie das Bienenvolk arbeitet.

Um auch einen Beitrag gegen das Insektensterben zu leisten, soll eine Fläche beim Bienenschaukasten als Blühfläche erhalten bleiben, um den Bienen auch gleich eine Nahrungsquelle bieten zu können.

Ausblick

Sobald sich die Situation mit COVID-19 verbessert hat und Veranstaltungen wieder durchgeführt werden können, soll es eine Eröffnungsveranstaltung des Bienenlehrpfades für „Alt und Jung“ geben. Hier wird die breite Masse eingebunden und das Thema in der Bevölkerung verankert.

Dieser Artikel entstand im Rahmen des Projekts „Insektenreiche Naturparke – Landschaften voller Leben“ des Verbandes der Naturparke Österreichs.

Mit Unterstützung von Bund und Europäischer Union

 Bundesministerium
Landwirtschaft, Regionen
und Tourismus

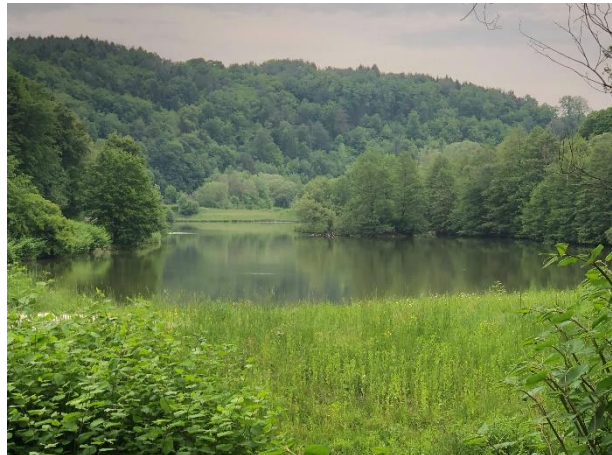
 LE 14-20
Entwicklung für den Ländlichen Raum

Europäischer
Landwirtschaftsfonds für
die Entwicklung des
ländlichen Raums:
Hier investiert Europa in
die ländlichen Gebiete. 

 Landschaften
voller Leben
naturparke.at

Durch den Bienenlehrpfad soll das Naherholungsgebiet „Burgsee Lockenhaus“ aufgewertet werden. Außerdem sollen durch die Führungen die Vorteile der regional erzeugten Produkte erläutert werden und eine bessere Vermarktung zustande kommen.

Das Projekt ist derzeit noch in Arbeit bzw. in der Umsetzungsphase und wird nächstes Jahr (2022) abgeschlossen.



*Burgsee in Lockenhaus
(Foto: Katharina Schabl)*

Service-Angaben

Naturpark Geschriebenstein-Írottkő

Bahnstraße 2a • 7471 Rechnitz • Tel.: +43 (0) 3363 / 79143

E-Mail: schabl.geschriebenstein@gmail.com • Web: www.naturpark-geschriebenstein.at



Kooperationspartner

Bienezuchtverein Lockenhaus • Obmann Johann Huber

Kirchengasse 7 • 7442 Langeck

Gefördert und unterstützt wird das Projekt vom Land Burgenland und der Europäischen Union.

Mit Unterstützung von Land und Europäischer Union

