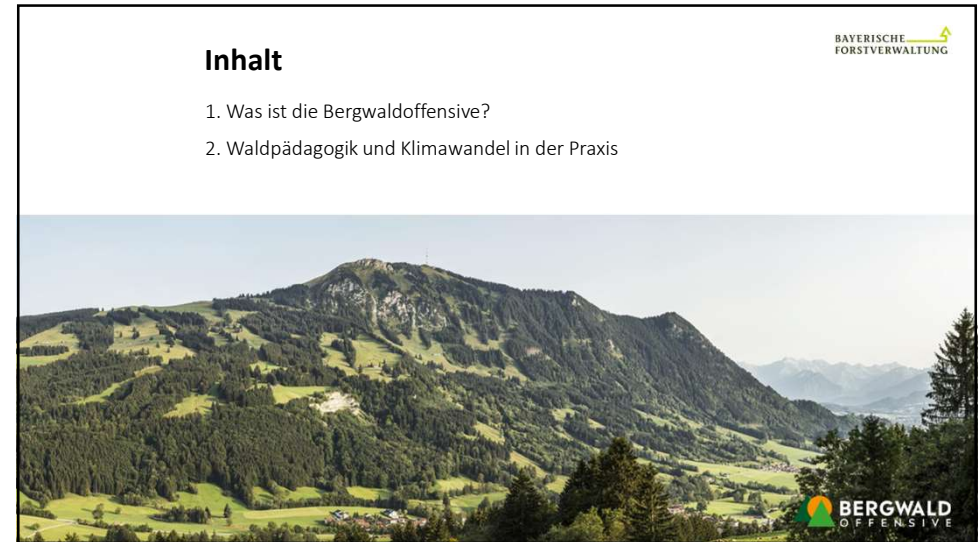




1



2

Inhalt

1. Was ist die Bergwaldoffensive?
2. Waldpädagogik und Klimawandel in der Praxis

1. Die Bergwaldoffensive

Die Bergwaldoffensive ist ein Sonderprogramm der Bayerischen Forstverwaltung zur Anpassung der Bergwälder an den Klimawandel. Teil des Klimaprogramms 2050.

- Existiert seit 2008
- Gesamtkoordinierung durch StMELF
- Auswahl und Abwicklung der BWO-Projekte: einzelne ÄELF
- Grundlage: Leitfaden für die Abwicklung der Projekte Bergwaldoffensive („BWO-Projekte“)
- Zunächst als Pilotprojekt mit befristet angestellten Mitarbeitern
- Seit 2017/2018 fester Bestandteil innerhalb der Bayerischen Forstverwaltung

3



Ziel

Die Anpassung der Bergwälder an den Klimawandel.
Erhaltung und Verbesserung der Schutzwirkung der Bergwälder.

„Vorsorgen ist besser als Heilen.“

4



3

4

1

Der Zustand des Waldes



- 70% Fichten, fortgeschrittenes Alter (50% Ü90), 2/3 Schutzwald,
- im günstigen Fall geschlossen, gesund und funktionsfähig.
- strukturarme Bestände
- Tendenz: exponentiell zunehmendes Zerfallsrisiko mit fatalen Folgen.
- Endstation Schutzwaldsanierung = forstliche Intensivstation
- Folge: jahrzehntelanger Ausfall der Schutzwirkung und unanständig hohe Kosten.

5

Allgemeine Rahmenbedingungen



- Besitzstruktur
- Fehlende Erschließung
- Waldgesinnung
- Jagdliche Rahmenbedingungen
- Gesellschaft

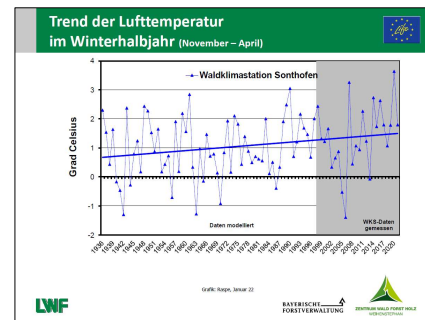
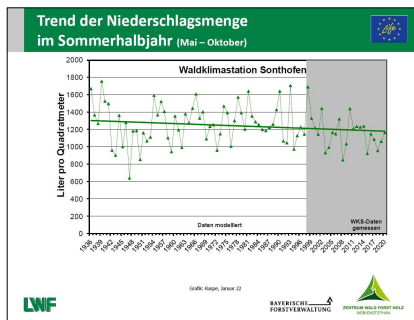
6



5

6

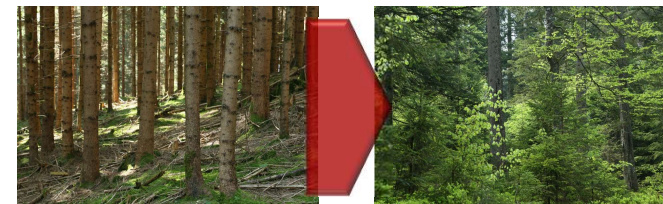
Klimawandel



7



Die forstfachliche Konsequenz:



- Klimatoleranter Bergmischwald
- Prävention statt Sanierung
- Es presiert!

10

7

8

BAYERISCHE FORSTVERWALTUNG

Wie soll dieses Ziel erreicht werden?



Arbeit in Projektgebieten



Mit einem Anreizprogramm Begehrlichkeiten schaffen und Maßnahmen ermöglichen



Betroffene zu Beteiligten machen

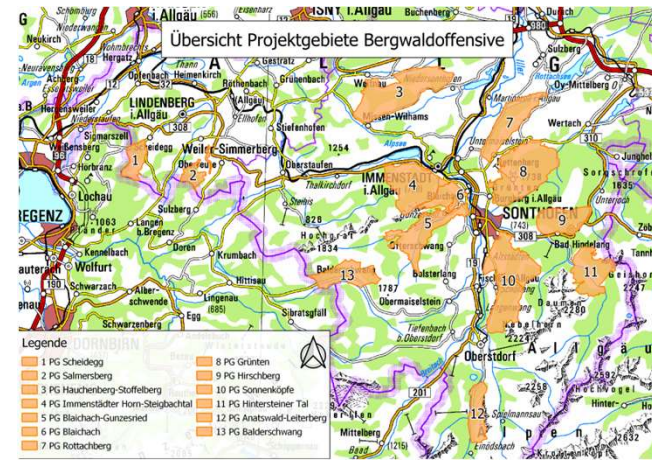


Durch Öffentlichkeitsarbeit für den Bergwald und den Waldumbau werben

9



Übersicht Projektgebiete Bergwaldoffensive



28

BAYERISCHE FORSTVERWALTUNG

Maßnahmen ermöglichen - Arbeit in den Projektgebieten



- Jagdkonzepte
- Waldbau
- Voranbau
- Wiederaufforstung
- Wegebau

11



Partizipation

Beirat der Bergwaldoffensive



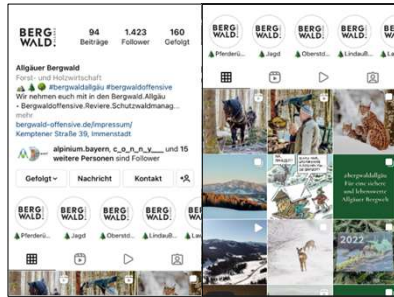
Runder Tisch PG Rottachberg



12

Werbung – Tue Gutes und rede darüber

- Aufmerksamkeit und Interesse erzeugen!
- Erfolge sichtbar machen!
- Logo, eigene Marke schaffen
- Medien:
 - Presseberichte
 - Bergwald.Allgäu-Magazin
 - Homepage
 - Facebook
 - Instagram



19

13

Maßnahmen und Finanzmittel

Maßnahmen im Rahmen der Bergwaldoffensive					
Jahresnachweis 2008-2021					
alle Projektgebiete					
Maßnahme	Anzahl	WaldFöP FWegR	SWS-Mittel	BWO-Mittel	Summe
Bringung	301	634.046,55 €	13.218,00 €	287.629,10 €	934.894 €
Erschließung	231	2.250.408,82 €	29.238,00 €	2.422.551,44 €	4.702.198 €
Waldbau	824	1.159.442,84 €	102.501,61 €	213.696,24 €	1.475.641 €
Zaun	36	- €	19.724,40 €	61.770,71 €	81.495 €
Aufforstung	471	316.846,20 €	387.687,61 €	17.342,39 €	721.876 €
SWS	161	- €	908.799,19 €	15.789,00 €	924.588 €
andere	423	2.390,00 €	5.715,55 €	442.721,04 €	450.827 €
Summe	2447	4.363.134 €	1.466.884 €	3.461.500 €	9.291.519 €

14

14

Naturaldaten

	waldbaulich bearbeitete Fläche [ha]	Pflanzung Bäume [Stück]	Fläche Pflanzung Bäume [ha]	Wegebau [km]	Anzahl partizipativer Veranstaltungen
2021	85,7	19.775,00	7,8	6,83	31
Gesamt	1199,1	248.627,00	110,8	96,80	338

15

15

2. Waldpädagogik und Klimawandel in der Praxis



16

16

BWO macht Schule!



Grundschule Rettenberg –
Premiumpartnerschule der Bergwaldoffensive

17



„Nur was ich kenne und schätze,
dass schütze ich auch!“

18



17

18

Ziel:

Den Schülern aus Rettenberg den Wald, vor allem den Schutz- und Bergwald näher zu bringen, damit sie ihn kennen- und schätzen lernen.

- Kinder für Einzigartigkeit des Waldes begeistern.
- Thema Berg- und Schutzwald erlebbar machen.
- Klimawandel und Waldumbau spielerisch und aktiv einbringen
- Kinder als zukünftige Entscheidungsträger sensibilisieren.
- Dem Thema „Wald“ im Lehrplan einen regionalen Bezug geben.
- Thema Wald ist wichtiger Teil des Schulalltags.
- Nachhaltige Bewusstseinsbildung ermöglichen.

Umsetzung:

- Waldbegänge und Exkursionen (fast) aller Klassenstufen
- Wissensvermittlung basierend auf Erlebnissen und Emotionen
- Kompetenzförderung - Schüler werden zu Waldforschern.
- Kennenlernen von wissenschaftlichen Methoden.
- Unterstützung der Schulen bei der Auswahl von Unterrichtsthemen.
- Einbinden von (externen) Experten, z.B. Schutzwaldsanierung, LBV, NABU, Jäger etc.
- Anlegen eines Waldordners (Herbarium, Forscherprotokolle, Waldfibel etc.)
- langfristige Partnerschaft mit der Grundschule
- Einrichten eines Schulwaldes

19

20

Wie sieht das Ganze dann in der Praxis aus?



21

21

„Waldfeier“ in der Schule



22

...mit besonderen Gästen



23

Maskottchenwettbewerb



24

Besuch beim Zapfenpflücker



25

Vogelexkursionen



26

Nistkastenkontrolle im Schulwald



27

Baumfällaktion



28

Pflanzaktionen



29

Tierspuren im Winter



30

29

30

Exkursion zur Waldklimastation



31

Besondere Projekte

BAYERISCHE FORSTVERWALTUNG

Waldmärchenkalender



Waldpärle-Spiel



BERGWALD OBERMÜNKEL

32

Waldpädagogik

- Mischwald ist stabil
- Baumsteckbriefe
- Bodenuntersuchung
- Eulen und Krähen
- Borkenkäferspiel
- Wir sind ein Baum
- Baumbegegnung
- Waldmemory
- Spiegelgang
- ...



Materialien



34



33

34

Alpiner Schutzwaldpreis Helvetia 2016



Vielen Dank
für's Zuhören!



36



35

36