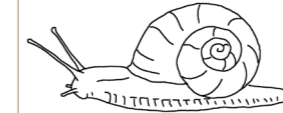


Die wichtigsten Tiergruppen bei Naturbeobachtungen erkennen

Trotz der Fülle an heimischen Tierarten ist es mit etwas Übung relativ leicht, die wichtigsten Großgruppen in der Natur auch ohne Hilfsmittel zu bestimmen. Die nachfolgende Aufstellung zeigt die häufigsten Tiergruppen mit ihren Erkennungsmerkmalen, die bei Tierbeobachtungen auftreten. Damit kann fast jedes Tier, das an Land lebt, und im Kescher oder in der Becherlupe landet grob einer Tiergruppe zugeordnet werden.

Schnecken

- keine Beine
- Körper weich
- oft mit Gehäuse



Krebstiere

- gepanzerter Körper
- mindestens 5 Beinpaare
- keine Flügel



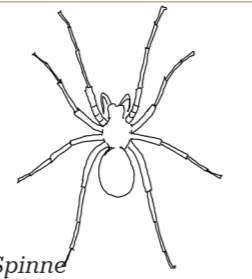
AsseI

Spinnentiere

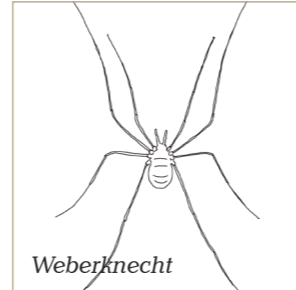
- 8 Beine

Spinnen

- zweiteiliger Körper
- Weberknechte**
- einteiliger Körper
- Milben**
- klein, 8 kurze Beine



Spinne



Weberknecht



Milbe

Tausendfüßer

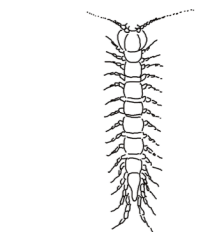
- wurmförmiger Körper
- mehr als 8 Beine

Tausendfüßer

- sehr viele Beinpaare
- Körperquerschnitt rund
- Hundertfüßer**
- viele Beinpaare
- Körperquerschnitt nicht rund
- beißende Mundwerkzeuge



Tausendfüßer



Hundertfüßer

Insekten

- 6 Beine
- 3-teiliger Körper (Kopf, Rumpf, Hinterleib)

Heuschrecken

- lange Hinterbeine
- gutes Sprungvermögen
- Gesang



Kurzfühlerschrecke



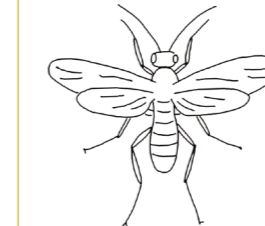
Langfühlerschrecke

Hautflügler

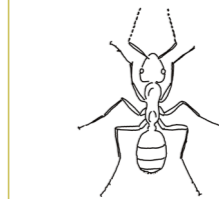
- 2 Paar häutige, durchsichtige Flügel
- einige mit Stachel



Wespe



Biene



Ameise

Zweiflügler

- 1 Paar häutige, durchsichtige Flügel
- kein Stachel



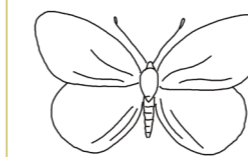
Fliege



Mücke

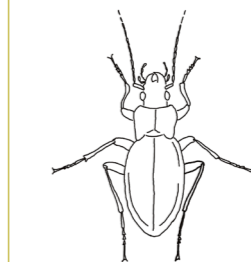
Schmetterlinge

- 4 bunte große Flügel
- einrollbarer Saugrüssel
- Raupen haben 3 Beinpaare und viele Stummelfüße



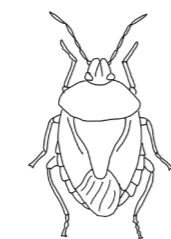
Käfer

- feste, gefärbte Deckflügel
- meist deutliche beißende Mundwerkzeuge



Wanzen

- zweigeteilte Deckflügel
- unter den Kopf geklappter Rüssel
- Duftdrüsen



Zikaden

- Flügel dachartig
- kleiner Saugrüssel unter dem Kopf
- sehr gutes Sprungvermögen



Blattläuse

- meist ungeflügelt
- leben in Gruppen
- lange Fühler



Libellen

- langer Hinterleib
- durchsichtige, große Flügel
- große Augen
- können nicht stechen

