



# Strategische Überlegungen für die Erreichung und Umsetzung von Naturschutzzielen

Rechberg, am 20.5.2010

Pöllinger Ute, Umweltschützerin Steiermark

# Gesetz vom 21.6.1988 über Einrichtungen zum Schutz der Umwelt

## §§ 6, 7: Umweltanwalt

- **Parteistellung** in Verfahren im Vollziehungsbereich des Landes Steiermark, die auch eine Vermeidung einer erheblichen und dauernden Beeinträchtigung von Menschen und der Umwelt zum Gegenstand haben
- **Beschwerdestelle** wegen wesentlicher Umweltangelegenheiten



**Parteistellung**

?

?

**Strategische Überlegungen**

?

?

**Beschwerdestelle**

# ABER:

- viele Vorhaben beanspruchen denselben Naturraum
- viele Vorhabentypen bringen dieselbe Naturschutzproblematik mit sich

→ Um solchen Problemstellungen adäquat begegnen zu können, ist es erforderlich, Strategien zu entwerfen, die über das konkrete Einzelvorhaben hinausgehen.



# Kraftwerksprojekte im Naturpark Sölktäler



**Problem:** im Naturpark Sölktäler soll eine Reihe von Kleinwasserkraftanlagen errichtet werden

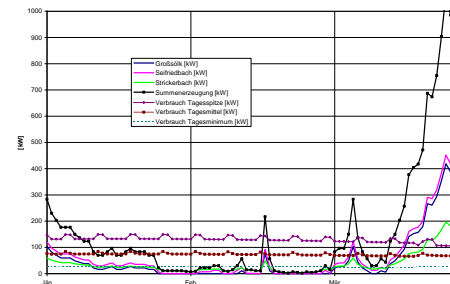
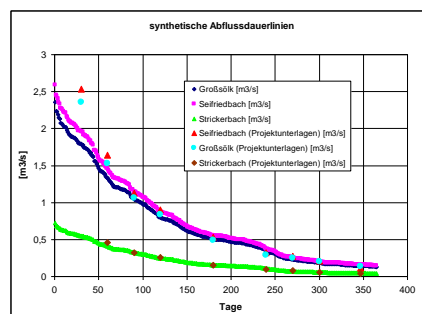
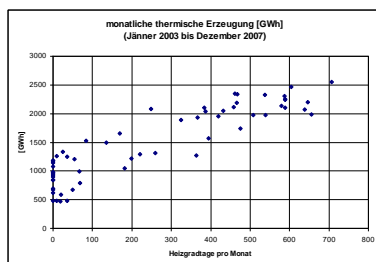


# Lösungsstrategie:





❖ Vergabe einer Studie zur Identifikation besonders seltener Bachabschnitte samt Umland, die nach Möglichkeit nicht durch Ausleitungskraftwerke in Anspruch genommen werden sollen

❖ Anbieten von Alternativen → Grobkonzept „Wasserschatz Sölktäler“

❖ Kurzstudie zum möglichen regionalwirtschaftlichen Interesse an der Errichtung von Kleinwasserkraftwerken



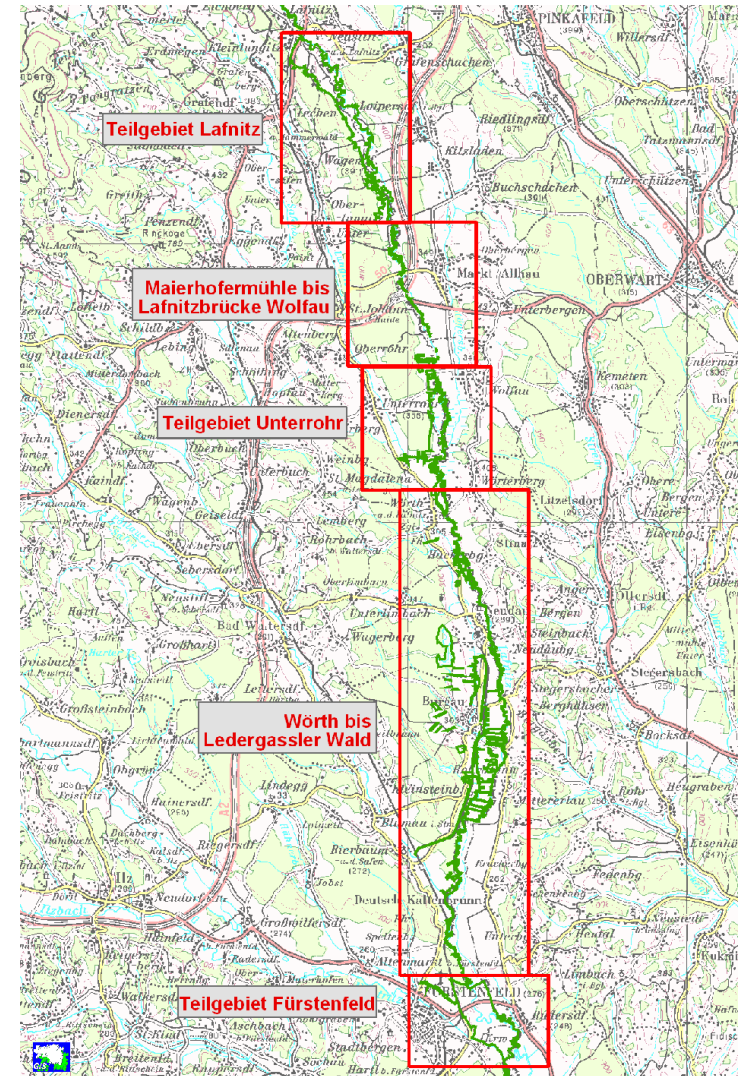
## Ergebnis:

-  bislang 3 Verfahren durchgeführt
-  3x naturschutzrechtliche Bewilligungen erteilt
-  3x Beschwerde der UA an den VwGH
  
-  2 Bauvorhaben werden bereits verwirklicht!

# Europaschutzgebiet Lafnitztal – Neudauer Teiche

## Problem:

Umbrüche von Wiesen des Typs „Pfeifengraswiese“ bzw. „Magere Flachlandmähwiese“ werden zugelassen → ist von den Schutzgütern überhaupt noch etwas übrig??



## Lösungsstrategie:

- ❖ Für die Beurteilung der Frage, ob sich ein weiterer Wiesenumbbruch auf die geschützten Wiesen erheblich auswirken kann, muss man Daten über den Erhaltungszustand der Wiesentypen „Pfeifengraswiesen“ und „Magere Flachlandmähwiesen“ haben; die Daten fehlen
- ❖ Beauftragung eines Büros für Ökologie mit der Frage in welchem Maß die Lebensraumtypen abgenommen haben



## Ergebnis:

FFH-LRT	6410			
Jahr	1986	1996	2003	2009
Fläche [ha]	36.77	23.56	8.55	4.36
Rückgang [%]		<i>Bezugs- jahr</i>	-63.7	-81.5

FFH-LRT	6510			
Jahr	1986	1996	2003	2009
Fläche [ha]	241.23	176.54	145.01	123.46
Rückgang [%]		<i>Bezugs- jahr</i>	-17.9	-30.1

FFH-LRT 6410... Pfeifengraswiese

FFH-LRT 6510... Magere Flachlandmähwiese



Verpflichtende Naturverträglichkeitsprüfung für Wiesen-  
umbrüche

# Ökologische Bauaufsicht bei Bauvorhaben an Fließgewässern

**Problem:** unsensibel durchgeführte Bauvorhaben an Fließgewässern können zu großen Schäden führen (Ölaustritte, Herstellung steriler Trapezprofile ohne ökologische Komponenten, unsachgemäße „Rekultivierung etc.)



# Lösungsstrategie:



<http://www.verwaltung.steiermark.at/cms/beitrag/11099627/3379529/>

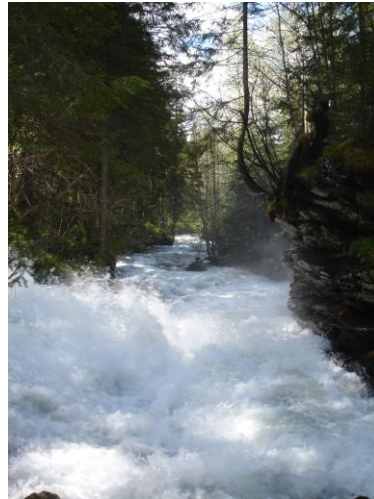
## Ergebnis:

Vorschreibung einer ökologische Bauaufsicht nach dem Positionspapier der UA als Standardauflage in naturschutzrechtlichen Bescheiden, die einen Eingriff in Fließgewässer zum Gegenstand haben



## **Fazit:**

- ❖ Strategische Überlegungen für die Erreichung und Umsetzung von Naturschutzzielen erfordern entsprechende fachliche Grundlagen → Kosten
- ❖ Ergebnis dennoch nicht immer befriedigend



**Danke für Ihre Aufmerksamkeit!**