

# Praxismaterial für Naturpark-Schulen und -Kindergärten

## Projekte zur Bedeutung von Insekten

### Lebensraum Obstbaum: Wer wohnt wo?

#### *Bildungsziele*

Den Lebensraum Obstbaum, seine Bewohner und deren Bauwerke kennen lernen

#### *Alter*

VS, MS

#### *Gruppengröße*

Gesamtgruppe

#### *Material*

Arbeitsblatt „Lebensraum Obstbaum“, Kärtchen, auf denen die Bewohner eines Obstbaumes abgebildet sind (als Foto, schematische Darstellung oder nur schriftlich; je ein Bewohner pro Kärtchen), Klemmbrett, Stifte, Klebeband oder Kleber, evtl. Forscherausrüstung: Lupe, Fernglas



#### *Ablauf*

Gemeinsam werden die Stockwerke und Lebensräume eines Baumes besprochen. Jede Gruppe sucht sich einen Obstbaum aus und betrachtet diesen für einige Minuten. Die Schülerinnen und Schüler können ihre Beobachtungen auf dem nachfolgenden Beobachtungsblatt eintragen.

Nachdem die Entdeckungen ausgetauscht wurden, werden gemeinsam alle Bauwerke aufgesucht, wobei der/die Gruppenleiter/in den Kindern die Bauwerke gezielt zeigt und diese mit ihnen bespricht:

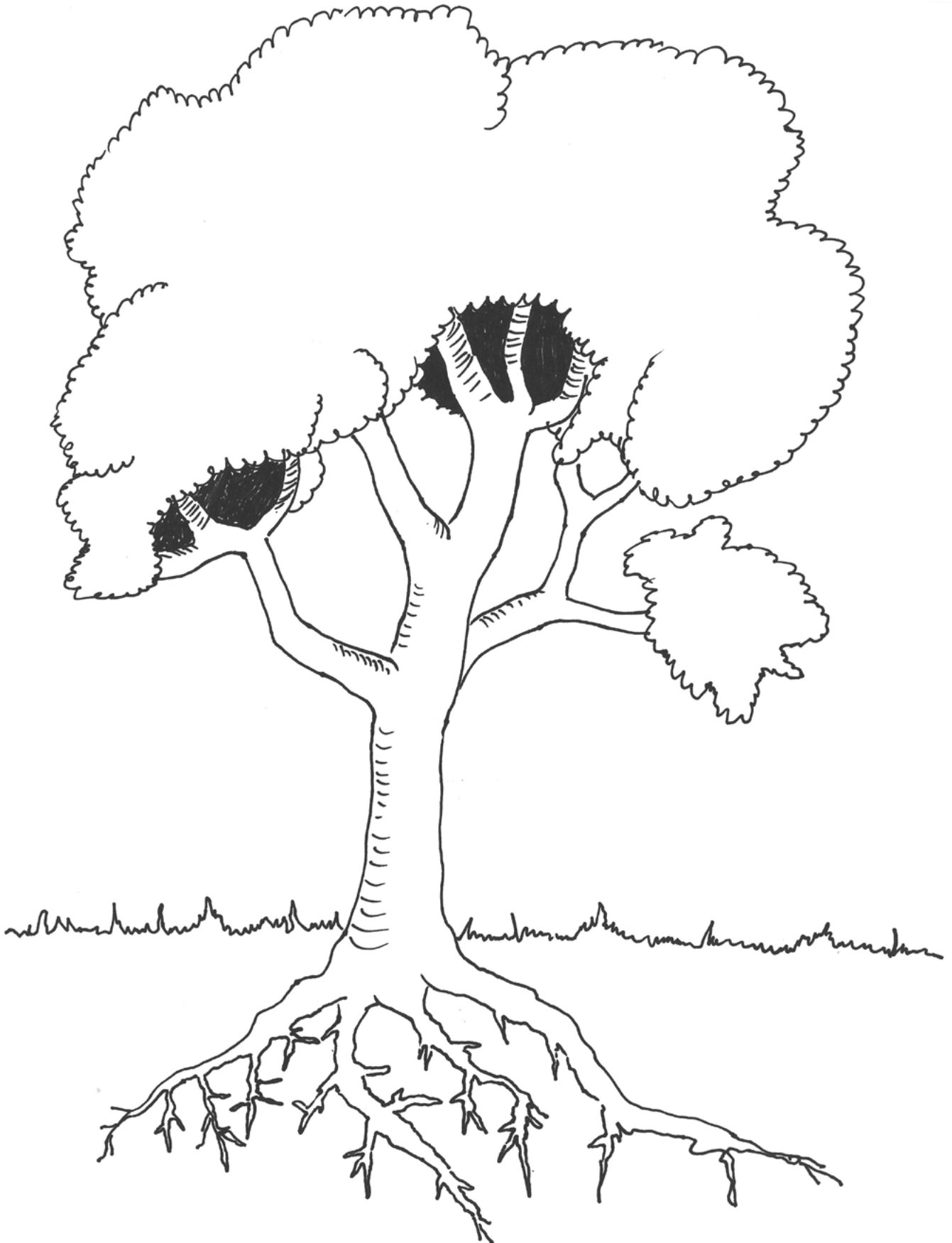
- Wer könnte dieses Bauwerk gebaut haben?
- Aus welchen Materialien besteht es?
- Wie hat das jeweilige Tier sein Bauwerk gebaut?
- Für was wird das Bauwerk genutzt? (Versteck, Nest, Winterquartier)
- Wer könnte als Nachmieter in das Bauwerk einziehen?  
(Siebenschläfer, Fledermaus, Wiedehopf, ...)

Anschließend bekommt jede Gruppe ein Blatt Papier mit der Skizze eines Obstbaumes (Arbeitsblatt „Lebensraum Obstbaum“) sowie kleine Kärtchen, auf denen die Bewohner eines Obstbaumes abgebildet sind. Die beobachteten Bauwerke sollen auf dem Arbeitsblatt eingezeichnet werden. Die tierischen Baukünstler oder ihre Nachmieter werden zu den Bauwerken dazu geklebt.

Foto: Franz Kovacs

# Lebensraum Obstbaum: Wer wohnt wo?

Arbeitsblatt „Lebensraum Obstbaum“



## Lebensraum Obstbaum: Wer wohnt wo?



**Erdhummel**



**Gartenspitzmaus**



**Apfelblütenstecher**



**Gallmilben**



**Buntspecht**



**Siebenschläfer**



**Krähe**



**Rosenkäferlarve**



**Wiesenschaumzikade**



**Hornisse**



**Stieglitz**



**Zwergfledermaus**

Fotos: creativenature.nl/Fotolia, Guntar Feldmann – stock.adobe.com, hakoar –stock.adobe.com, Naturpark Pöllauer Tal, Herfried Marek, phototrip.cz – stock.adobe.com, phototrip.cz – stock.adobe.com, JacekBen/Pixabay, Uschi Dugulin/Pixabay, Petra Göschel/Pixabay, Andreas Waltschek/Pixabay, Thomas Wilfert/Pixabay, Tomasz –stock.adobe.com

# Lebensraum Obstbaum: Wer wohnt wo?

## Beobachtungsblatt

Name: \_\_\_\_\_ Datum: \_\_\_\_\_

Welche Tiere leben auf, am oder im Baum?

---

---

---

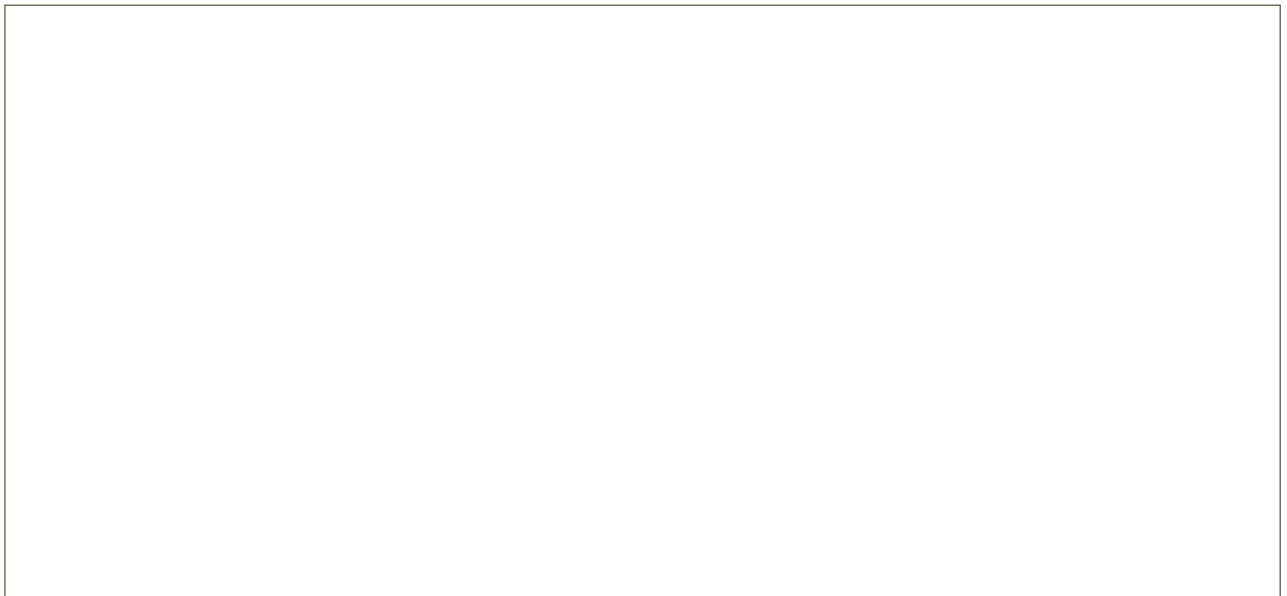
---

Welche tierischen Bauwerke befinden sich am Baum?

---

---

Suche dir ein Bauwerk aus und zeichne es!



Welches Tier könnte dieses Bauwerk gebaut haben?

---



# Lebensraum Obstbaum: Wer wohnt wo?

## Lösungsblatt

### Kronbereich

#### Krähe

Nest in Zweigen



Krähe



Stieglitz

#### Stieglitz

Nest in Astgabeln oder -enden, napfförmig, aus Stängeln, Wurzeln, Pflanzenfasern



Apfelblütenstecher



Gallmilben

#### Apfelblütenstecher

Larven in Blütenknospen, befallene Blütenknospen sind braun und kuppelförmig verschlossen

#### Gallmilben

Gallen auf Blättern

### Stamm und Borke

#### Zwergfledermaus

#### Siebenschläfer

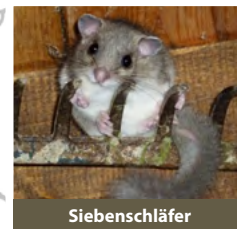
#### Buntspecht

#### Hornissen

Baumhöhlen, -spalten und -risse



Zwergfledermaus



Siebenschläfer



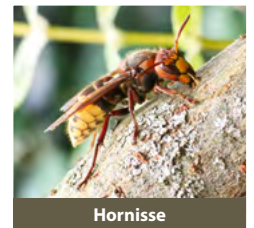
Buntspecht

#### Rosenkäferlarven

Stamm- und Asthöhlen



Rosenkäferlarve

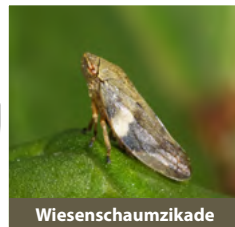


Hornisse

### Wiese um den Baum

#### Wiesenschaumzikade

Schaumnester an Pflanzenstängeln



Wiesenschaumzikade

### Wurzelbereich

#### Gartenspitzmaus

Nest unter der Streuschicht



Gartenspitzmaus



Erdhummel

#### Erdhummel

unterirdisches Nest, oft in verlassen Mausestern